

Teile-Nr. PART NO.	Ausführung VERSION	Farbe COLOR	Leitungs Ø WIRE Ø	Leitungstyp ⁴⁾ WIRE TYPE	DGB [mm ²]	ØD	L	L1	L2
1 08 00 50725 0	ELA-U ¹⁾ 3,6	maisgelb/MAIZE YELLOW	1,1-2,1	FLRY	0,22-1,0	3,90-4,10	8,00	4,00	0,80
1 08 00 44452 1	ELA-U 4	grau/GREY	1,1-2,1	FLRY	0,22-1,0	4,40-4,70	8,00	4,00	0,80
10080436	ELA-U 3,6	blau/BLUE	0,8-1,2	FLRY	0,12-0,25	3,85-4,00	8,00	-	0,60
10076734	ELA-U 3,6	grün/GREEN	1,2-1,6	FLRY	0,35-0,5	3,85-4,00	8,00	-	0,60
10076827	ELA-U 3,6	gelb/YELLOW	1,7-2,1	FLRY	0,75-1,0	3,85-4,00	8,00	-	0,60
1 08 00 44452 2	ELA ²⁾ 5,2	blau/BLUE	1,1-2,1	FLRY	0,22-1,0	5,60-5,90	7,50	3,50	0,80
1 08 00 44452 3	ELA ²⁾ 5,2	rotbraun/REDDISH BROWN	2,2-3,0	FLRY	1,5-2,5	5,60-5,90	7,50	3,50	0,80
1 08 00 68013 0	ELA 5,2	rotlila/redlila	1,1-2,1	FLRY	0,22-1,0	5,60-5,90	7,50	3,50	0,80
1 08 00 68014 0	ELA 5,2	gelb/YELLOW	2,2-3,0	FLRY	1,5-2,5	5,60-5,90	7,50	3,50	0,80
10030680	ELA 5,7	maisgelb/MAIZE YELLOW	1,1-2,1	FLRY	0,22-1,0	6,05-6,35	7,50	3,50	0,80
10030681	ELA 5,7	rot/RED	2,2-3,0	FLRY	1,5-2,5	6,05-6,35	7,50	3,50	0,80
10030682	ELA 5,7	schwarz/BLACK	3,4-3,7	FLRY	4,0	6,05-6,35	8,00	4,00	0,80
1 08 00 58347 0	ELA 7	weiß/WHITE	1,1-2,1	FLRY	0,22-1,0	7,40-7,70	9,50	5,50	0,80
1 08 00 58341 0	ELA 7	blau/BLUE	2,2-3,0	FLRY	1,5-2,5	7,40-7,70	9,50	5,50	0,80
1 08 00 58313 0	ELA 7	orange/ORANGE	3,4-3,7	FLRY	4,0	7,40-7,70	8,00	4,00	0,80
1 08 00 58340 0	ELA 8,5	gelb/YELLOW	3,4-3,7	FLRY	4,0	8,90-9,20	8,00	4,00	0,80
1 08 00 44452 4	ELA 8,5	grün/GREEN	3,4-3,7	FLRY	4,0	8,90-9,20	8,00	4,00	0,80
1 08 00 76629 0	ELA 8,5	maisgelb/maize yellow	1,1-2,1	FLRY	0,22-1,0	8,90-9,20	9,50	5,50	0,80
1 08 00 54409 0	ELA 8,5	rot/RED	2,2-3,0	FLRY	1,5-2,5	8,90-9,20	9,50	5,50	0,80
1 08 00 58368 0	ELA-U 8,5	weiß/WHITE	2,2-3,0	FLRY	1,5-2,5	8,90-9,20	9,40	5,40	0,80
1 08 00 58369 0	ELA-U 8,5	blau/BLUE	3,4-4,3	FLRY	4,0-6,0	8,90-9,20	9,40	5,40	0,80
1 08 00 47274 5	ELA 11,8	grau/GREY	2,7-3,0	FLRY	2,5	12,20-12,50	14,0	7,00	1,40
1 08 00 47274 1	ELA 11,8	maisgelb/MAIZE YELLOW	3,2-3,6	FLY	2,5	12,20-12,50	14,0	7,00	1,40
1 08 00 47274 2	ELA 11,8	orange/ORANGE	4,0-4,4	FLY	4,0	12,20-12,50	14,0	7,00	1,40
1 08 00 47274 3	ELA 11,8	schwarz/BLACK	4,5-6,2	FLY (FLR11Y)	6,0 (8/10/12)	12,20-12,50	14,0	7,00	1,40
1 08 00 47274 4	ELA 11,8	rotbraun/REDDISH BROWN	5,8-6,5	FLY	10,0	12,20-12,50	14,0	7,00	1,40
10039912	ELA 11,8	weiß/WHITE	7,6-8,3	FLY ⁵⁾	16,0	12,20-12,50	14,0	7,00	1,40
1 08 00 69075 0	ELA 13,5	grün/GREEN	4,5-6,2	FLY (FLR11Y)	6 (8/10/12)	13,95-14,25	14,0	7,00	1,40
1 08 00 69073 0	ELA-U 13,5	blau/BLUE	7,6-8,2	DELPHI M16310X	13,0	13,95-14,25	16,85	9,85	1,40
1 08 00 50726 0	ELB ³⁾ 3,6	orange/ORANGE	-	-	-	3,90-4,10	8,00	4,00	0,80
1 08 00 47263 2	ELB 4	weiß/WHITE	-	-	-	4,40-4,70	8,00	4,00	0,80
1 08 00 47263 1	ELB 5,2	grün/GREEN	-	-	-	5,60-5,90	7,50	3,50	-
10035407	ELB 5,7	grau/GREY	-	-	-	6,05-6,35	7,50	3,50	0,80
1 08 00 58314 0	ELB 7	schwarz/BLACK	-	-	-	7,40-7,70	8,00	4,00	0,80
1 08 00 47263 3	ELB 8,5	grau/GREY	-	-	-	8,90-9,20	8,00	4,00	0,80
1 08 00 47263 9	ELB 11,8	gelb/YELLOW	-	-	-	12,20-12,50	14,0	7,00	1,40
10 2668 81	ELA 5,2	orange/ORANGE	1,1-1,6	-	0,22-0,5	5,6-5,9	7,5	-	-

1) ELA-U = Einzel-Leiter-Abdichtung für Umfassungs-crimp
SINGLE-WIRE-SEAL FOR GRIMP CRIMP

2) ELA = Einzel-Leiter-Abdichtung
SINGLE-WIRE-SEAL

3) ELB = Einzel-Leiter-Blindstopfen
DUMMY PLUG

4) FLY : siehe DIN ISO 6722
SEE DIN ISO 6722
FLRY : siehe DIN 72551 Teil 6
SEE DIN 72551 PART 6
FLR11Y : siehe DIN 76722
SEE DIN 76722

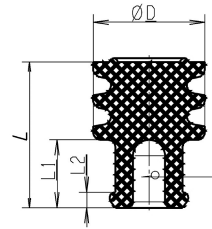
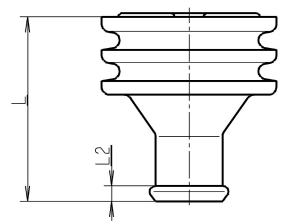
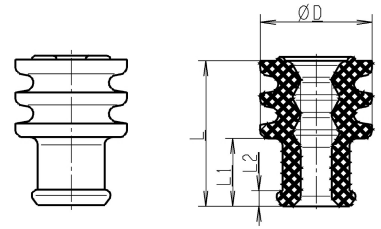
Bei Verwendung anderer Leitungstypen ist Rücksprache mit dem Kontaktteilhersteller zu nehmen!
BY USING OTHER WIRE TYPES CALL THE CONTACT MANUFACTURER!

5) DGB = Draht-Größen-Bereich
WIRE-SIZE-RANGE

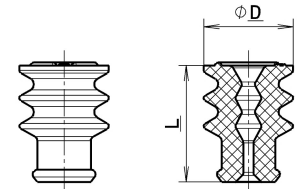
6) Auf Anfrage / on request

ELA 8,5 : 1 08 00 54409 0, 1 08 00 76629 0

ELA 7 : 1 08 00 58341 0, 1 08 00 58347 0



wahlweise mit oder ohne Bohrung
VERSION WITH OR WITHOUT DRILLING



Einzel-Leiter-Abdichtung

SINGLE-WIRE-SEAL

Bestellnummer/order number:

1 08 00 50725 0